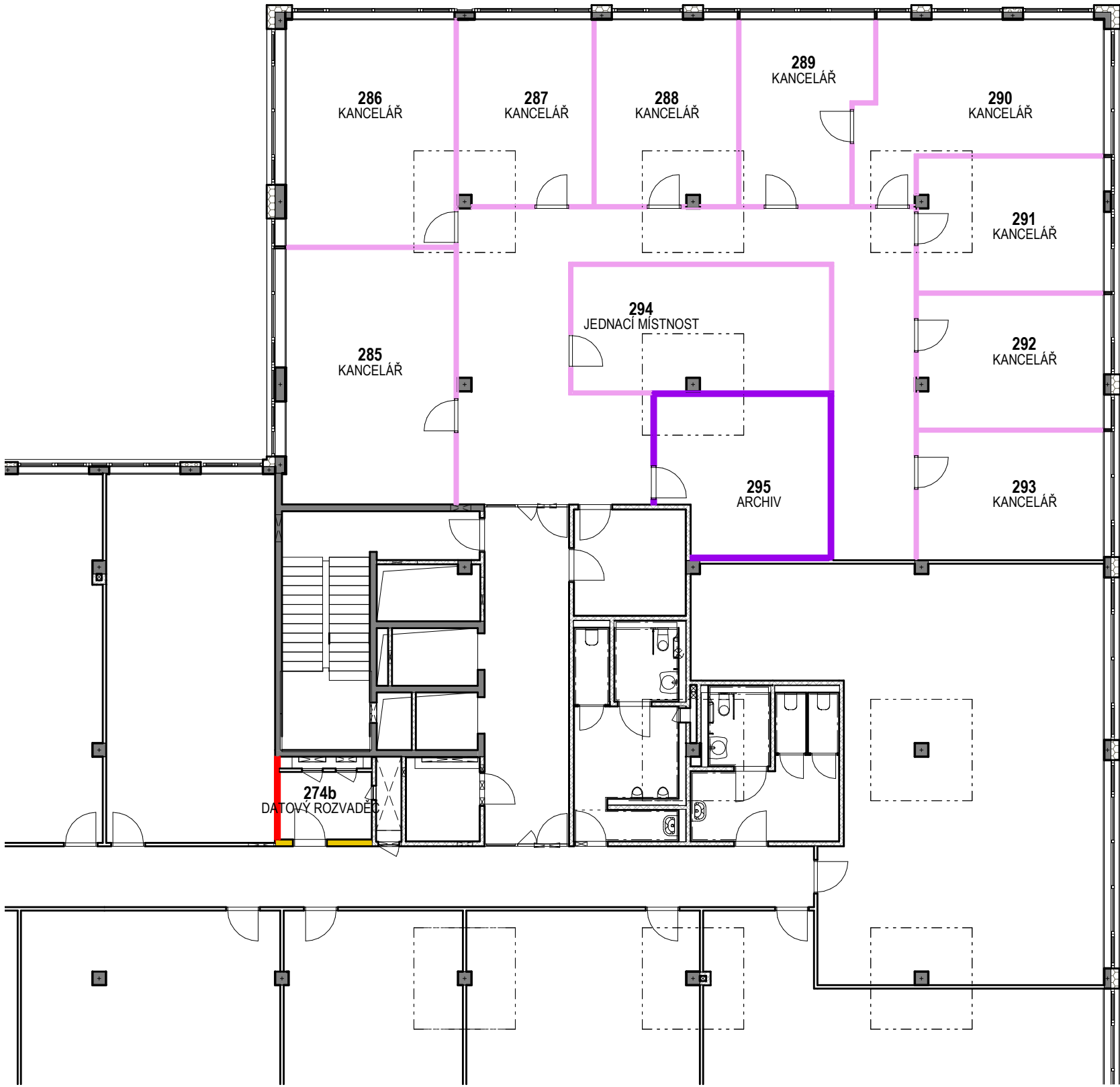


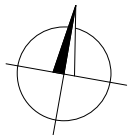
SCHÉMA STĚN 3.NP



Ozn.	Technický popis	Plocha
SN.301.n	Stěna zděná keramická tl. 115 mm, oboustranná omítka	8,66 m²
SN.306.n	Stěna zděná keramická tl. 175 mm, oboustranná omítka	7,85 m²
SN.802.n	SDK stěna tl. 100 mm, oboustranné dvojité opláštění "červenou" deskou	331,58 m²
SN.802a.n	SDK stěna tl. 140 mm, oboustranné trojité opláštění "červenou" deskou	62,59 m²

LEGENDA STĚN:

- SN.802
- SN.802a
- SN.301
- SN.306



Bpv							
NOVÁ RADNICE:± 0,000 = 209,10 m n. m.							
NÁZEV A ADRESA STAVBY / Project name							
RADNICE PRAHA 12 ODDĚLENÍ DOPRAVNÍCH PŘESTUPKŮ							
AUTOR, ARCHITEKT, GENERÁLNÍ PROJEKTANT / Author, Architect, General designer							
<div><div>LOXIA</div></div>	LOXIA a.s. Perucká 26, 120 00 Praha 2 T: +420 221 511 711, E: firma@loxia.eu <small>Všechna práva vyhrazena! / All rights reserved! Neautorizovaná reprodukce a distribuce tohoto materiálu nebo jakékoli jeho části bude stíhána v souladu s platnými zákony ČR a mezinárodními úmluvami o ochraně autorských práv platných na území ČR</small>						
SCHVÁLIL / Approved:	DATUM / Date:						
RAZÍTKA / Stamps:							
INVESTOR / Developer							
Městská část Praha 12 Generála Šišky 2375/6 143 00 Praha 4 - Modřany IČ: 00231151 DIČ: CZ00231151							
SCHVÁLIL / Approved:	DATUM / Date:						
OBJEDNATEL / Client							
SCHVÁLIL / Approved:	DATUM / Date:						
STUPEŇ / STAGE							
DOKUMENTACE PRO PROVEDENÍ STAVBY							
ČÁST DOKUMENTACE - PROFESE / Part documentation - trades							
D. VÝKRESOVÁ DOKUMENTACE A1. STAVEBNÍ ŘEŠENÍ							
VYPRACOVAL / Designed by							
LOXIA a.s.							
VYPRACOVAL / Elaborated by: Ing. arch. Tereza Kadidlová	KONTROLOVAL / Checked: Ing. Jan Pyš						
DOZOROVAL / Supervised by:							
OBSAH / Content							
SCHÉMA STĚN							
MĚŘITKO / Scale: 1:150	RM53	Část Part	Stavební objekt Building object	Profese Discipline	Zobrazení View	Podkladní Resolution	INDEX
DATUM / Date: 28.03.2024							